

## Результаты анкетирования Государственное профессиональное образовательное учреждение «Сыктывкарский торгово-экономический колледж»

Итоги обобщения и анализа информации о качестве образовательной деятельности по показателям, характеризующие общие критерии независимой оценки качества образовательной деятельности организаций, осуществляющих образовательную деятельность следующие:

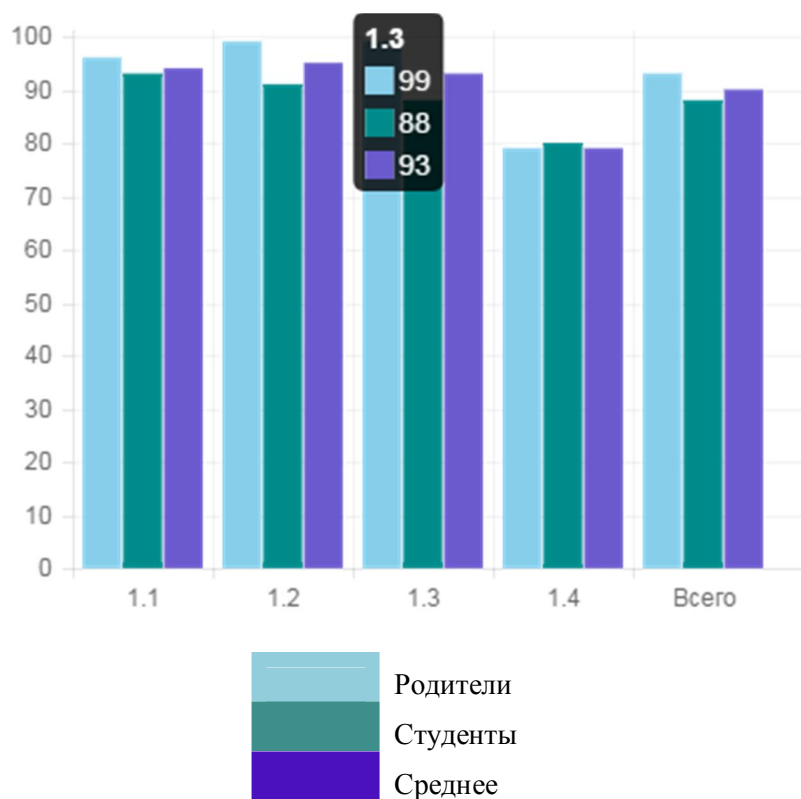
Обработано анкет всего **178** шт, из них:  
**64** - Родители (законные представители) учащихся  
**114** - Студенты

### 1. Критерий «Открытость и доступность информации о ГПОУ».

Пользуются сайтом образовательной организации 83%, из них:  
 73% - Родители (законные представители) учащихся (*от общего числа родителей*)  
 88% - Студенты (*от общего числа учащихся*)

Пункт критериев	Показатель оценки	Родители	Студенты	Среднее
<b>Полнота и актуальность информации о ГПОУ и её деятельности, размещенной на официальном сайте (в % от пользующихся сайтом респондентов)</b>				
1.1	Количество респондентов, которые считают, что информация, размещенная на сайте, помогает в реализации их потребностей в образовании	91%	94%	93%
1.1	Полнота содержания	98%	93%	95%
1.1	Навигация по сайту(удобство поиска)	100%	91%	96%
<b>1.1 Итого</b>	<b>Полнота и актуальность информации о ГПОУ</b>	<b>96%</b>	<b>93%</b>	<b>94%</b>
<b>Наличие на официальном сайте ГОО сведений о педагогических работниках (в % от пользующихся сайтом респондентов)</b>				
<b>1.2 Итого</b>	<b>Доступность получения информации о педагогических работниках</b>	<b>99%</b>	<b>91%</b>	<b>95%</b>
<b>Удовлетворенность взаимодействием с получателями образовательных услуг по телефону, по электронной</b>				

почте, с помощью электронных сервисов, предоставляемых на официальном сайте ОО, в том числе наличие возможности внесения предложений, направленных на улучшение работы				
1.3	По официальному телефону (дозвон с 1 раза)	84%	78%	81%
1.3	Через сайт	80%	83%	82%
1.3	По официальной электронной почте	71%	61%	66%
1.3	На стендах, вывесках, объявлениях в учреждении и проч.	75%	93%	84%
1.3	Через личные контакты с куратором (консультации, телефон, эл. почта)	88%	86%	87%
1.3	Через СМИ и другие открытые источники	73%	65%	69%
<b>1.3 Итого</b>	<b>Удовлетворенность взаимодействием с получателями образовательных услуг</b>	<b>79%</b>	<b>80%</b>	<b>79%</b>
Доступность сведений о ходе рассмотрения обращений граждан, поступивших в ГПОУ от получателей образовательных услуг (в % от пользующихся сайтом респондентов)				
<b>1.4 Итого</b>	<b>Организация обратной связи (о ходе рассмотрения обращений граждан)</b>	<b>99%</b>	<b>88%</b>	<b>93%</b>
	<b>Всего по критерию 1</b>	<b>93%</b>	<b>88%</b>	<b>90%</b>



**2. Критерий «Комфортность условий, в которых осуществляется образовательная деятельность».**

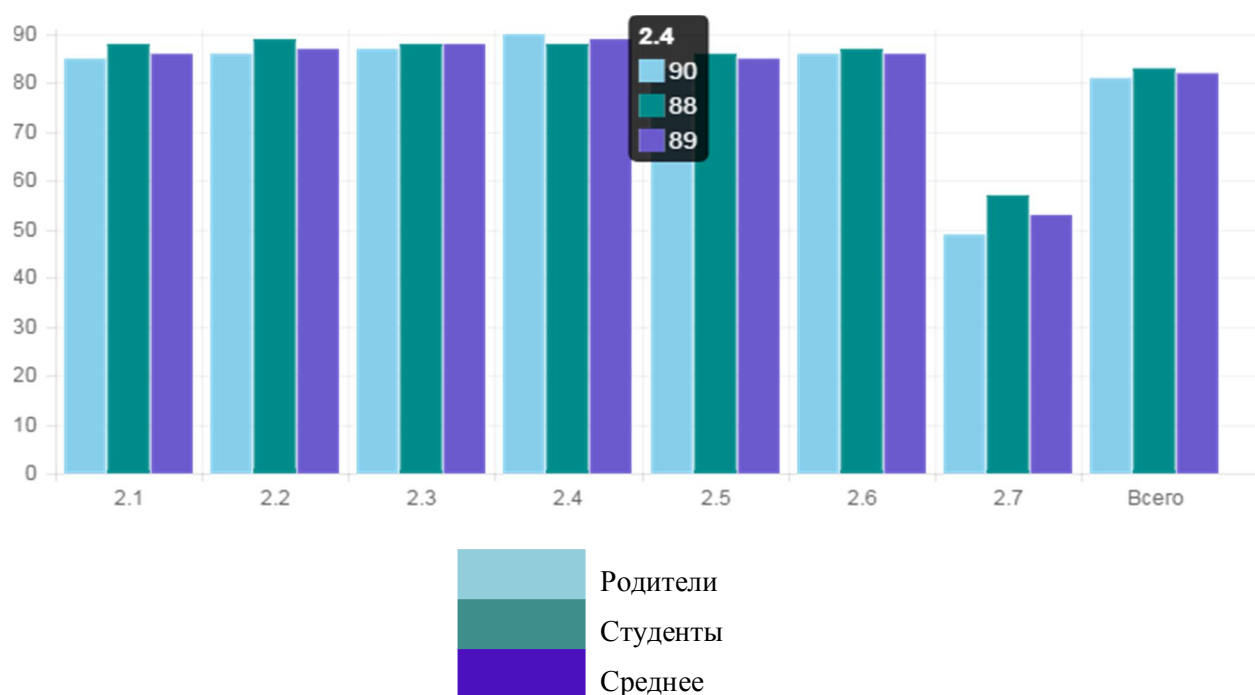
Пункт критериев	Показатель оценки	Родители		Студенты		Среднее
		%	% не вл.	%	% не вл.	
<b>Материально-техническое и информационное обеспечение ГПОУ</b>						
2.1	В учебных кабинетах, лабораториях есть все необходимое для занятий	84%	14%	90%	7%	87%
2.1	В производственных мастерских есть все необходимое для обучения профессии	87%	11%	84%	15%	85%

2.1	Спортивный зал просторный и достаточно спортивного оборудования и инвентаря	80%	17%	84%	5%	82%
2.1	Студенты обеспечены необходимыми учебно-методическими пособиями, в ГПОУ богатая библиотека	89%	9%	93%	4%	91%
<b>2.1 Итого</b>	<b>Материально-техническое и информационное обеспечение образовательной организации</b>	<b>85%</b>		<b>88%</b>		<b>86%</b>
<b>ИКТ-насыщенность среды и степень доступности информационных ресурсов</b>						
2.2	Учебный процесс в основном обеспечен компьютерами, проектором, экраном (или интерактивной доской)	87%	13%	95%	3%	91%
2.2	Преподаватель и студенты на уроках постоянно используют информационные ресурсы на уроках	88%	11%	89%	3%	89%
2.2	Есть возможность использовать компьютеры в течение дня, в том числе для самостоятельной работы студентов во внеурочное время	84%	16%	78%	8%	81%
2.2	Есть постоянная возможность для педагогов и студентов выхода в Интернет	84%	16%	86%	15%	85%
<b>2.2 Итого</b>	<b>ИКТ-насыщенность среды и степень доступности информационных ресурсов</b>	<b>86%</b>		<b>89%</b>		<b>87%</b>
<b>Условия для охраны и укрепления здоровья, организации питания студентов и работников ГПОУ</b>						

2.3	В ГПОУ приняты все меры для защиты студентов от проникновения посторонних лиц	86%	13%	88%	6%	87%
2.3	Ведется профилактика алкоголизма, наркомании, суицидального поведения студентов	90%	9%	91%	7%	90%
2.3	В учебном процессе учитываются индивидуальные и возрастные особенности здоровья и развития студентов	87%	13%	88%	10%	87%
2.3	В столовой разнообразное и вкусное питание	89%	9%	83%	11%	86%
2.3	Во всех помещениях всегда чисто, уборка производится регулярно, температура воздуха оптимальная и достаточное освещение	85%	14%	91%	5%	88%
<b>2.3 Итого</b>	<b>Соответствие системы безопасности и охраны здоровья студентов установленным требованиям</b>	<b>87%</b>		<b>88%</b>		<b>88%</b>
<b>Условия для организации внеурочной деятельности</b>						
2.4	Есть возможность получить дополнительную профессию (специальность)	92%	8%	88%	11%	90%
2.4	В ГПОУ много разнообразных кружков, факультативов и секций для занятий по интересам	88%	11%	86%	13%	87%
2.4	Созданы и активно работают молодежные организации	88%	11%	89%	10%	89%

2.4	В ГПОУ работают педагоги дополнительного образования, имеющие специальную подготовку (например, спортивные тренеры, учителя хореографии, живописи и т.п.)	91%	9%	88%	12%	89%
<b>2.4 Итого</b>	<b>Условия для организации внеурочной деятельности</b>	<b>90%</b>		<b>88%</b>		<b>89%</b>
<b>Обеспечение участия студентов в конкурсах профессионального мастерства, конкурсах исследовательских работ, проектов, в олимпиадах, в соревнованиях, выставках, смотрах и других мероприятиях на уровне</b>						
2.5	ГПОУ	88%	13%	92%	8%	90%
2.5	Города (района)	84%	16%	91%	9%	88%
2.5	Республики	81%	19%	87%	11%	84%
2.5	Всероссийском, международном	80%	20%	75%	23%	78%
<b>2.5 Итого</b>	<b>Обеспечение участия учащихся в мероприятиях</b>	<b>83%</b>		<b>86%</b>		<b>85%</b>
<b>Наличие возможности оказания психолого-педагогической медицинской и социальной помощи обучающимся</b>						
2.6	В образовательной организации работает педагог - психолог	92%	8%	95%	4%	94%
2.6	Наличие социального сопровождения студентов, в том числе «группы риска»	80%	19%	74%	24%	77%
2.6	Наличие медицинского	84%	16%	91%	4%	88%

	сопровождения					
<b>2.6 Итого</b>	<b>Наличие возможности оказания психолого-педагогической медицинской и социальной помощи обучающимся</b>	<b>86%</b>		<b>87%</b>		<b>86%</b>
<b>Условия организации обучения и воспитания студентов с ограниченными возможностями здоровья и инвалидов</b>						
<b>2.7 Итого</b>	<b>Доступность среды для обучения и воспитания студентов с ограниченными возможностями здоровья и инвалидов</b>	<b>49%</b>	<b>39%</b>	<b>57%</b>	<b>30%</b>	<b>53%</b>
	<b>Всего по критерию 2</b>	<b>81%</b>		<b>83%</b>		<b>82%</b>



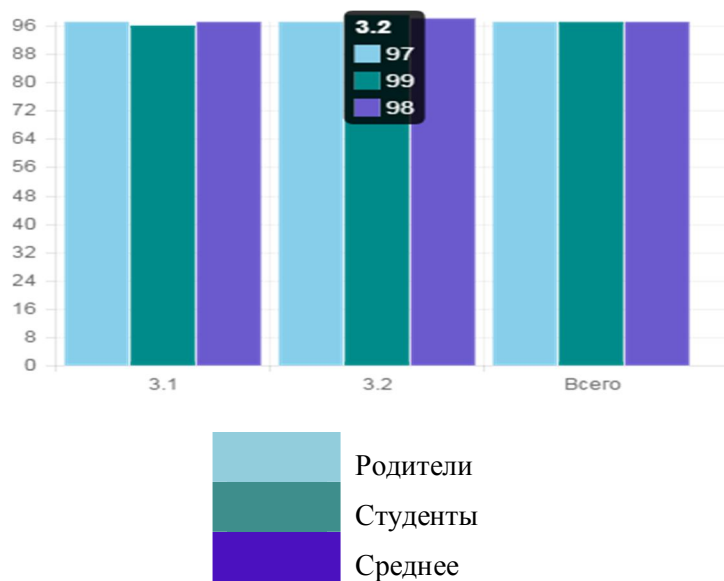
### 3. Критерий «Доброжелательность, вежливость, компетентность работников ГПОУ».

Пункт	Показатель оценки	Родители	Студенты	Среднее
-------	-------------------	----------	----------	---------

критериев				
<b>Оценка удовлетворенности доброжелательностью, вежливостью работников ГПОУ</b>				
3.1	Преподаватели и мастера ПО уважительно относятся к личности студентов	98%	98%	98%
3.1	Все работники ГПОУ уважительно относятся к родителям	98%	99%	99%
3.1	Студенты не имеют тревожности, стрессов	94%	92%	93%
3.1	Студентам и их родителям всегда можно обратиться за индивидуальной психологической консультативной помощью в ГПОУ, и такая помощь анонимна	98%	96%	97%
<b>3.1 Итого</b>	<b>Оценка удовлетворенности доброжелательностью, вежливостью работников ГПОУ</b>	<b>97%</b>	<b>96%</b>	<b>97%</b>
<b>Оценка удовлетворенности компетентностью работников ГПОУ</b>				
3.2	В образовательной организации работают компетентные и высокопрофессиональные сотрудники	98%	99%	99%
3.2	О работе педагогов хорошо отзываются родители, студенты гордятся своей образовательной организацией	95%	99%	97%
<b>3.2 Итого</b>	<b>Оценка удовлетворенности компетентностью работников ГПОУ</b>	<b>97%</b>	<b>99%</b>	<b>98%</b>



	<b>Всего по критерию 3</b>	<b>97%</b>	<b>97%</b>	<b>97%</b>
--	----------------------------	------------	------------	------------



#### 4. Критерий «Удовлетворенность качеством образовательной деятельности организации»

Пункт критериев	Показатель оценки	Родители	Студенты	Среднее
<b>Удовлетворенность материально-техническим обеспечением ГПОУ</b>				
4.1	Общим состоянием классов	88%	89%	88%
4.1	Состоянием общежитий	38%	31%	34%
4.1	Оснащением столовой	78%	76%	77%
4.1	Уровнем благоустройства территории	86%	92%	89%
4.1	Состоянием туалетов	70%	72%	71%
<b>4.1 Итого</b>	<b>Удовлетворенность материально-техническим обеспечением</b>	<b>72%</b>	<b>72%</b>	<b>72%</b>

	<b>образовательной организации</b>			
<b>Удовлетворенность качеством предоставляемых образовательных услуг</b>				
4.2	Качество образования соответствует современным требованиям, за счёт применения в учебном процессе новых производственных и образовательных технологий, студентам нравится учиться в ГПОУ	94%	96%	95%
4.2	ГПОУ готовит востребованные кадры, предоставляет возможность получения дополнительных квалификаций (специальностей), способствует трудоустройству, продолжению образования	95%	96%	95%
<b>4.2 Итого</b>	<b>Удовлетворенность качеством предоставляемых образовательных услуг</b>	<b>95%</b>	<b>96%</b>	<b>95%</b>
<b>Рекомендации (родственникам и знакомым) по получению образовательных услуг в ГПОУ</b>				
<b>4.3 Итого</b>	<b>Рекомендации (родственникам и знакомым) по получению образовательных услуг в ГПОУ</b>	<b>97%</b>	<b>95%</b>	<b>96%</b>
	<b>Всего по критерию 4</b>	<b>88%</b>	<b>87%</b>	<b>88%</b>

